

# OVĚŘTE KVALITU PEVNÉHO INTERNETU VE VAŠÍ DOMÁCNOSTI

Cílem Českého telekomunikačního úřadu je podpořit zlepšení dostupnosti a kvality služeb přístupu k internetu. Získaná data využijeme k podpoře budoucího rozvoje a pro mapovou vizualizaci.



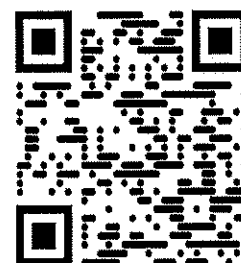
## JAK SE DO MĚŘENÍ ZAPOJIT?

### 1. Prostřednictvím našeho pracovníka

V případě zájmu nás kontaktujte na e-mail [mereni@ctu.cz](mailto:mereni@ctu.cz).

### 2. Prostřednictvím NetTestu

Na <https://nettest.ctu.gov.cz/cs> zvolte:

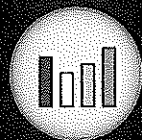


Měřením ověříte kvalitu a rychlost svého připojení.

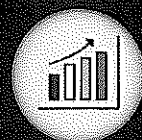
## K čemu získané výsledky využijeme?



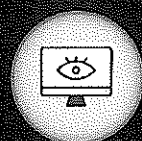
Ke zlepšení dostupnosti a kvality služeb v jednotlivých regionech.



Ke zjištění informací o struktuře kvality služeb.

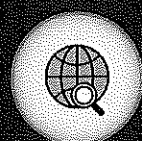


Ke sledování vývoje kvality aktivně poskytovaných služeb v ČR.

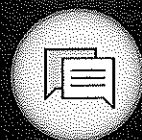


Ke zobrazení ve vizualizačním portálu.

## Sítě s velmi vysokou kapacitou jsou klíčem pro:



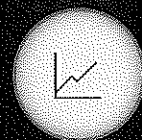
rychlý a stabilní internet,



moderní vzdělávání a podporu práce na dálku,



rozvoj digitalizace ve městech a na venkově,



zlepšování kvality služeb nejen v oblasti zdravotnictví, podnikání a veřejné správy.

Provedli jste certifikované měření a nevíte si s výsledky rady? Máte další dotazy?



Neváhejte se na nás obrátit na [mereni@ctu.cz](mailto:mereni@ctu.cz).