

dne **26. 10. 2022** od **7:00** do **16:00** hodin

Plánovaná odstávka zahrnuje tyto lokality:**Mnichov (okres Cheb)**

č. p. 1, 2, 4, 5, 6, 9-21, 24, 30, 34, 35, 37, 38, 43, 46, 56, 58, 68, 69, 72, 75, 81, 85, 99, 100, 103, 106, 107, 112, 116, 124, 128, 131, 133, 142, 150

kat. území **Mnichov u Mariánských Lázní** (kód 697508): parcelní č. 6, 59/2, 67/8, 177, 1719/9, 2088

Nová Ves (okres Sokolov)

část obce **Louka**

č. p. 5, 9, 18, 25, 108, 142, 149, 150, 151, 154

č. ev. 4, 6

kat. území **Louka u Mariánských Lázní** (kód 705560): parcelní č. 155/1, 1512/21

Teplá (okres Cheb)

část obce **Bohuslav**

č. p. 1, 4, 29, 30

část obce **Číhaná**

č. p. 10, 12, 14, 16, 24, 25, 26

č. ev. 5

část obce **Popovice**

č. p. 1, 2, 3, 9, 11, 14, 18, 24, 25, 27, 31, 35, 38

kat. území **Popovice u Poutnova** (kód 726699): parcelní č. 43/1, 128, 453/1

kat. území **Číhaná u Poutnova** (kód 726656): parcelní č. 30/1, 33/1

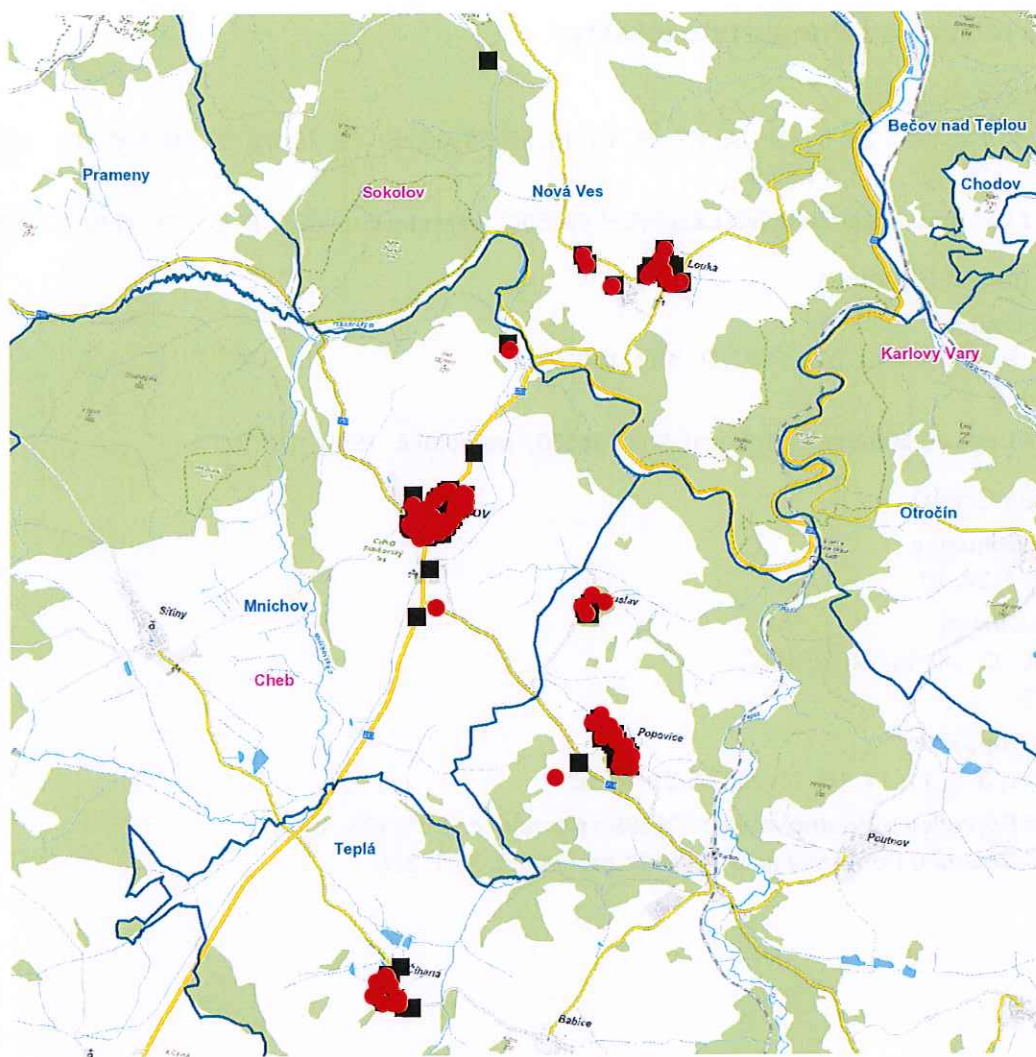
UPOZORNĚNÍ

Dotčené zařízení distribuční soustavy je nutné i v době odstávky považovat za zařízení pod napětím, a proto vás žádáme o dodržení všech zásad bezpečnosti a provedení opatření potřebných k zamezení případných škod na zdraví a majetku. | Provozovatelé výroben elektřiny jsou povinni zajistit přerušování dodávky elektřiny z výroby do vypnutého úseku distribuční soustavy.

NEJDE VÁM ELEKTŘINA...

TIP: Registrujte se zdarma na www.cezdistribuce.cz/sluzba a informace o odstávkách elektřiny budete dostávat e-mailem nebo SMS. U poruch zasíláme SMS s předpokládanou dobou obnovení dodávek. | Aktuální stav dodávek elektřiny na konkrétní adrese zjistíte snadno, rychle a bez registrace na portále **Bez Šťávy** (www.bezstavy.cz).

dne **26. 10. 2022** od **7:00** do **16:00** hodin



Orientační mapový podklad odstávkou dotčených lokalit

VYSVĚTLIVKY

- – adresy dotčené odstávkou elektřiny
- – místa připojení k elektrické síti dotčená odstávkou

INFORMACE ZASLÁNA

IDDS: wb7b5hc (Obec Mnichov)
IDDS: 2rpamja (Obec Nová Ves)
IDDS: gpdb7mi (Město Teplá)