

dne **4. 1. 2023** od **8:00** do **15:00** hodin

---

**Plánovaná odstávka zahrnuje tyto lokality:****Krásno** (okres Sokolov)

Dolní Hluboká: č. p. 504, 505, 506, 507, 519, 526, 548, 549, 557, 563, 585; č. ev. 17, 19, 20, 21, 22, 34, 36, 44

kat. území Dolní Hluboká (kód 673781): parcelní č. 10/1, 10/2, 22/6, 124, 962/4

**Nová Ves** (okres Sokolov)

č. p. 9, 30-42, 82, 84, 93, 125, 126, 166, 168, 171, 194-202, 204, 205, 208, 210, 211  
č. ev. 1

kat. území Nová Ves u Sokolova (kód 705578): parcelní č. 136, 289, 1777/1, 1829/1, 1959/2, 1987, 1991/52, 1991/74

---

**UPOZORNĚNÍ**

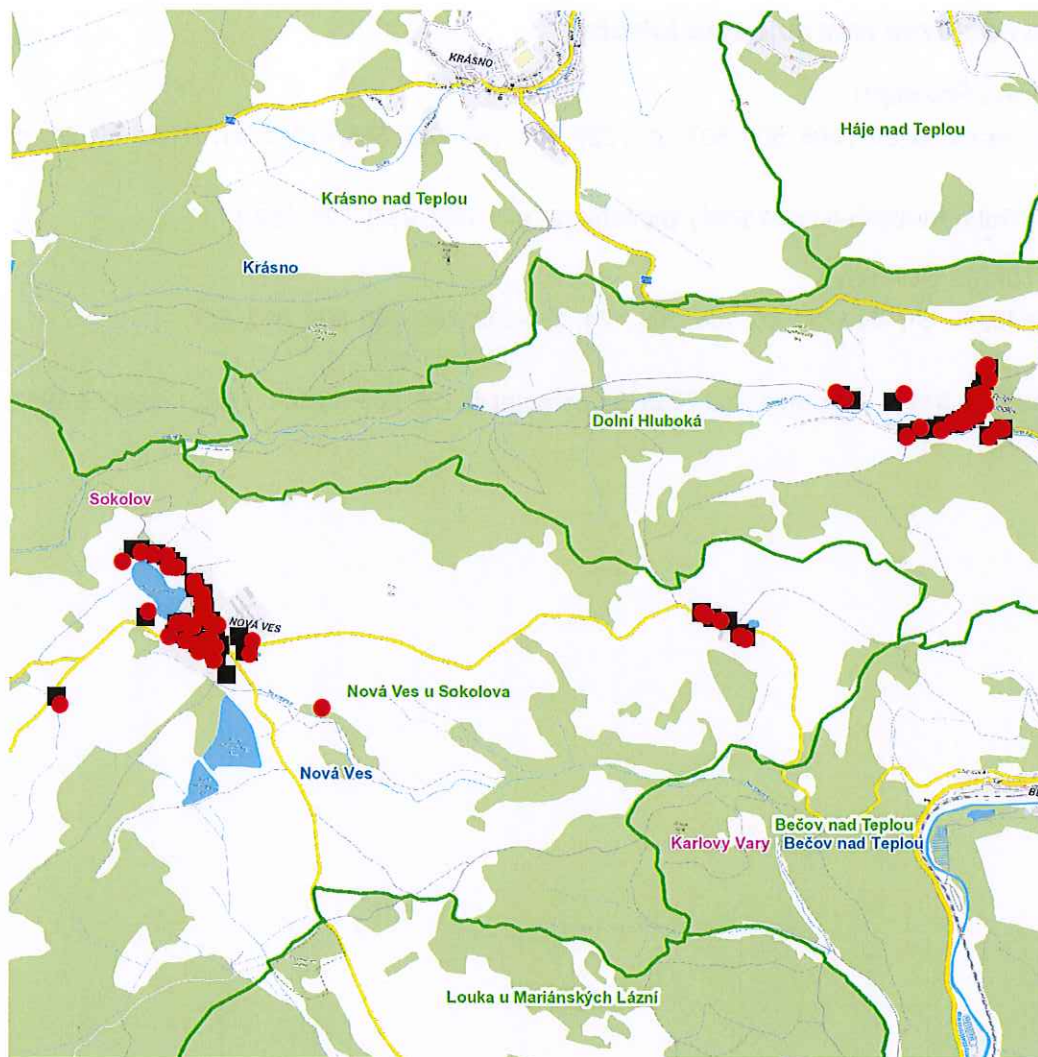
Dotčené zařízení distribuční soustavy je nutné i v době odstávky považovat za zařízení pod napětím, a proto vás žádáme o dodržení všech zásad bezpečnosti a provedení opatření potřebných k zamezení případných škod na zdraví a majetku. | Provozovatelé výroben elektřiny jsou povinni zajistit přerušeni dodávky elektřiny z výroby do vypnutého úseku distribuční soustavy.

---

**NEJDE VÁM ELEKTŘINA...**

**TIP:** Registrujte se zdarma na [www.cezdistribuce.cz/sluzba](http://www.cezdistribuce.cz/sluzba) a informace o odstávkách elektřiny budete dostávat e-mailem nebo SMS. U poruch zasíláme SMS s předpokládanou dobou obnovení dodávek. | Aktuální stav dodávek elektřiny na konkrétní adrese zjistíte snadno, rychle a bez registrace na portále **Bez Šťávy** ([www.bezstavy.cz](http://www.bezstavy.cz)).

dne **4. 1. 2023** od **8:00** do **15:00** hodin



### Orientační mapový podklad odstávkou dotčených lokalit

#### VYSVĚTLIVKY

- – adresy dotčené odstávkou elektřiny
- – místa připojení k elektrické síti dotčená odstávkou

#### INFORMACE ZASLÁNA

IDDS: 36ab6py (Město Krásno)  
IDDS: 2rpanja (Obec Nová Ves)